

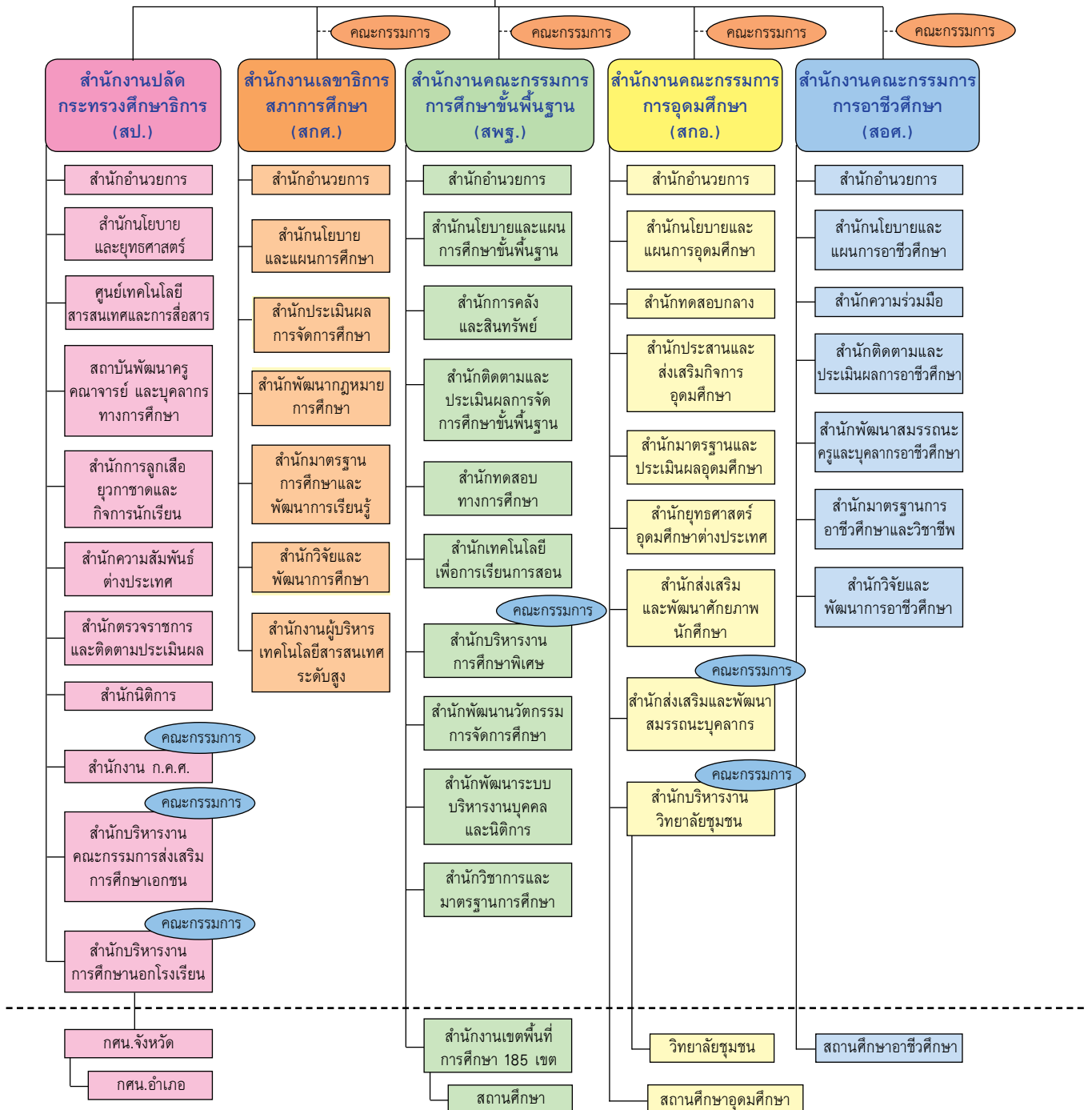
โครงสร้างกระทรวงศึกษาธิการ

สำนักงานรัฐมนตรี

คณะกรรมการติดตามตรวจสอบ และประเมินผลการจัดการศึกษา ของกระทรวงศึกษาธิการ

หน่วยงานในกำกับ 7 แห่ง

- สถาบันส่งเสริมการสอนวิทยาศาสตร์และเทคโนโลยี (สสวท.)
- โรงเรียนมหิดลวิทยานุสรณ์ (มวส.)
- สำนักงานเลขาธิการคุรุสภา (คส.)
- สำนักงานคณะกรรมการส่งเสริมสวัสดิการและสวัสดิภาพครูและบุคลากรทางการศึกษา (สกสค.)
- สถาบันระหว่างประเทศเพื่อการค้าและการพัฒนา (สคพ.)
- สถาบันทดสอบทางการศึกษาแห่งชาติ (สทศ.)
- สำนักงานลูกเสือแห่งชาติ (สลช.)*



หมายเหตุ : *สำนักงานลูกเสือแห่งชาติ จัดตั้งขึ้นตาม พ.ร.บ.ลูกเสือ พ.ศ. 2551

