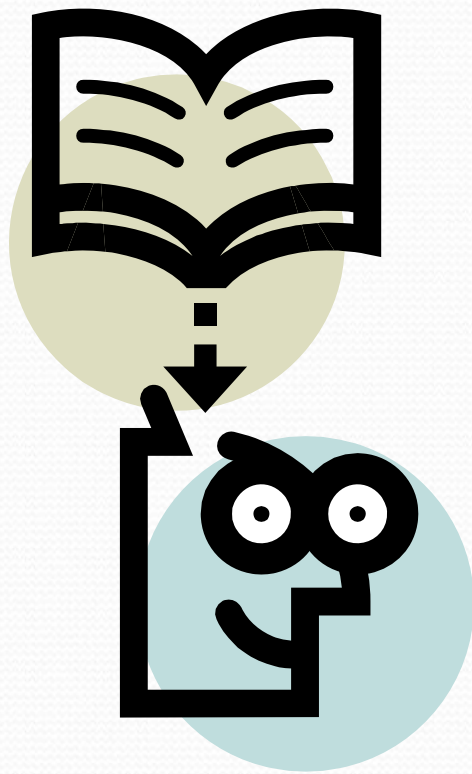


# ทิศทางของการอุดมศึกษาไทย ในอนาคตอีก 15 ปี



โดย เลขาธิการคณะกรรมการการอุดมศึกษา

ดร.สุเมธ แย้มมนู่น

ATPAC Annual Meeting 2009

Rutgers University, New Jersey, USA

26-27 กันยายน 2552

# กรอบการนำเสนอ

- กรอบแผนอุดมศึกษาระยะยาว 15 ปี ฉบับที่ 2
- มหาวิทยาลัยวิจัยแห่งชาติ
- ศูนย์ความเป็นเลิศทางวิชาการ
- กรอบมาตรฐานคุณวุฒิ
- UniNet





# เป้าหมายของกรอบแผนอุดมศึกษา ระยะยาว 15 ปี ฉบับที่ 2

“ ยกระดับคุณภาพอุดมศึกษาเพื่อผลิตและพัฒนาบุคลากรที่มีคุณภาพสู่ตลาดแรงงาน และพัฒนาศักยภาพอุดมศึกษาในการสร้างความรู้และนวัตกรรมเพื่อเพิ่มขีดความสามารถในการแข่งขันของประเทศในโลกาภิวัตน์ รวมทั้งสนับสนุนการพัฒนาที่ยั่งยืนของท้องถิ่นไทย โดยใช้กลไกธรรมาภิบาล การเงิน การกำกับมาตรฐาน และเครือข่ายอุดมศึกษาบนพื้นฐานของเสรีภาพทางวิชาการ ความหลากหลาย และเอกภาพเชิงระบบ ”

# ทิศทาง นโยบาย

## ของกรอบแผนอุดมศึกษาระยะยาว ฉบับที่ 2

- รอยต่อกับการศึกษาระดับอื่น
- การแก้ไขปัญหาอุดมศึกษาในปัจจุบัน
- ธรรมาภิบาลและการบริหารจัดการอุดมศึกษา
- บทบาทของมหาวิทยาลัยในการพัฒนาขีดความสามารถในการแข่งขันของประเทศ
- การเงินอุดมศึกษา
- การพัฒนาบุคลากรในอุดมศึกษา
- การพัฒนาอุดมศึกษา 3 จังหวัดชายแดนภาคใต้
- เครือข่ายอุดมศึกษา
- โครงสร้างพื้นฐานการเรียนรู้



# การเพิ่มขีดความสามารถในการแข่งขันของประเทศ

- จัดสถาบันอุดมศึกษาเป็น 4 กลุ่ม
- จัดระบบการประเมินศักยภาพการวิจัยในมหาวิทยาลัย  
Research Assessment Exercise (RAE) เพื่อการจัดสรรเงิน  
อุดหนุนการวิจัย
- Excellence Centers
- จัดระบบการวิจัยของประเทศ
- สร้างความเชื่อมโยงระบบการศึกษากับภาคการผลิต  
สหกิจศึกษา UBI – TLO
- ส่งเสริมการเรียนรู้ตลอดชีวิต

“อุดมศึกษาไทยควรมีมหาวิทยาลัยกลุ่มต่างๆ  
ที่สร้างผลผลิตอย่างหลากหลาย และสอดคล้องกับ  
ความต้องการของประเทศ”

- กลุ่มมหาวิทยาลัยวิจัยและบัณฑิตศึกษา
- กลุ่มมหาวิทยาลัยเฉพาะทาง
- กลุ่มมหาวิทยาลัยที่เน้นระดับปริญญาตรี
- กลุ่มวิทยาลัยชุมชน



# มหาวิทยาลัยวิจัยแห่งชาติ

## National Research Universities



Individual  
Uni.

2005

Strategic  
Consortia

Capability  
Building

Regional Hub

National  
Research  
Universities

2010

Global Player

World Class  
Universities

2015

# เป้าหมาย

- มหาวิทยาลัยวิจัยแห่งชาติ (7-10 แห่ง) เกิดศูนย์เครือข่ายวิจัยที่มีความเชี่ยวชาญระดับชาติ/นานาชาติ ไม่ต่ำกว่า 30 แห่ง
- มีการผลิตผลงานวิจัยในระดับสากลเพิ่มขึ้นจากฐานเดิมใน 3 ปี กว่า 6,000 เรื่อง
- มีการจัดสรรทุนวิจัยประเภทต่างๆ กว่า 3,600 ทุน ใน 3 ปี
- มีการพัฒนาอาจารย์นักวิจัยในหลากหลายสาขากว่า 2,000 ทุน ใน 3 ปี
- มีการให้ทุนเพื่อผลิตอาจารย์ระดับปริญญาเอก จำนวน 500 ทุน



# การจัดสรรเงินทุนวิจัย

- **แนวทางจัดสรรทุนมหาวิทยาลัยวิจัยแห่งชาติ**
  - พิจารณาจาก KPI ต่างๆด้านการวิจัยใน 5 ปีที่ผ่านมา = 15%
  - พิจารณาจากประสิทธิภาพการผลิตผลงานวิจัยในระยะ 5 ปีที่ผ่านมา (slope) = 15%
  - พิจารณาจากยุทธศาสตร์การดำเนินการและความท้าทายในการสร้างผลลัพธ์ (proposal) = 70%
- **ปริมาณเงินทุนมหาวิทยาลัยวิจัยแห่งชาติ**
  - จำนวนมหาวิทยาลัยวิจัยแห่งชาติ 7-10 แห่ง แห่งละ 100-500 ล้านบาทต่อปี เป็นระยะเวลา 3 ปี ในวงเงิน 9,000 ล้านบาท

# แนวทางการจัดสรรเงินทุนวิจัยส่งเสริมมหาวิทยาลัยทั่วไป

## ทุนส่งเสริมการวิจัยในอุดมศึกษา ระยะเวลา 3 ปี

เป็นการให้ทุนวิจัยในลักษณะต่างๆ เพื่อพัฒนาอาจารย์และบุคลากรในสถาบันอุดมศึกษาให้เป็นนักวิจัยอาชีพ (Researcher Development) รวมต้องใช้งบประมาณ 3,202 ล้านบาท เพื่อให้ทุนประเภทต่างๆ ใน 5 ประเภทหลัก ได้แก่

1. ทุนผลิตอาจารย์ระดับปริญญาเอก
2. ทุนพัฒนาอาจารย์นักวิจัยเพื่อสร้างผลงานสู่ความเป็นสากล
3. ทุนพัฒนาอาจารย์นักวิจัยเพื่อสร้างผลงานเชิงอัตลักษณ์
4. ทุนส่งเสริมการวิจัยเพื่อสร้างสมรรถนะด้านวิชาชีพ การบริหารจัดการ และความเข้มแข็งของเครือข่าย
5. ทุนวิจัยเพื่อพัฒนาความรับผิดชอบต่ออุดมศึกษาที่มีต่อสังคม



# ศูนย์ความเป็นเลิศทางวิชาการ

Centers of Excellence

## วัตถุประสงค์

เสริมสร้างการศึกษาระดับบัณฑิตศึกษาและการวิจัยร่วมกับภาคอุตสาหกรรมเพื่อสร้างรากฐานในการวิจัยพัฒนาด้านวิทยาศาสตร์และเทคโนโลยีในสาขาที่สำคัญต่อการพัฒนาประเทศในระยะยาว ปัจจุบันมีศูนย์ความเป็นเลิศที่จัดตั้งขึ้น 9 ศูนย์

- Center of Excellence for Innovation in Chemistry
- Center of Excellence on Environmental Health, Toxicology, and Management of Chemicals
- Center of Excellence on Environmental and Hazardous Waste Management
- Center of Excellence on Petroleum, Petrochemicals and Advanced Materials
- Center of Excellence on Energy Technology and Environment



- Center of Excellence on Agricultural Biotechnology
- Center of Excellence on Postharvest Technology Innovation
- Center of Excellence in Mathematics
- Center of Excellence Physics

อยู่ระหว่างพิจารณาจัดตั้งอีก 3 ศูนย์ คือ

- Center of Excellence in Biodiversity
- Center of Excellence in Biomedical Technology
- Center of Excellence in Computer Animation Softwares

อยู่ระหว่างการประเมิน 7 ศูนย์ เพื่อพัฒนาสู่ระยะที่ 3 (2553-2557)

เน้นการสร้างความเป็นเลิศจากการวิจัย

# การประเมินผลศูนย์ความเป็นเลิศทางวิชาการ

คณะกรรมการการอุดมศึกษามีนโยบายให้ปรับระบบการบริหารจัดการศูนย์ความเป็นเลิศทางวิชาการใหม่ทั้งหมดโดยเน้น

- ความโปร่งใสในการจัดเงินอุดหนุน
- สร้าง Peer Review
- ควรมีเวลาสิ้นสุดการอุดหนุน





# การพัฒนาหลักสูตรตามกรอบมาตรฐานคุณวุฒิ



## กรอบมาตรฐานคุณวุฒิ (TQF)



กำหนดมาตรฐานคุณวุฒิ สาขาวิชา ระดับชาติ

ผลการเรียนรู้ของบัณฑิต (Learning Outcomes)

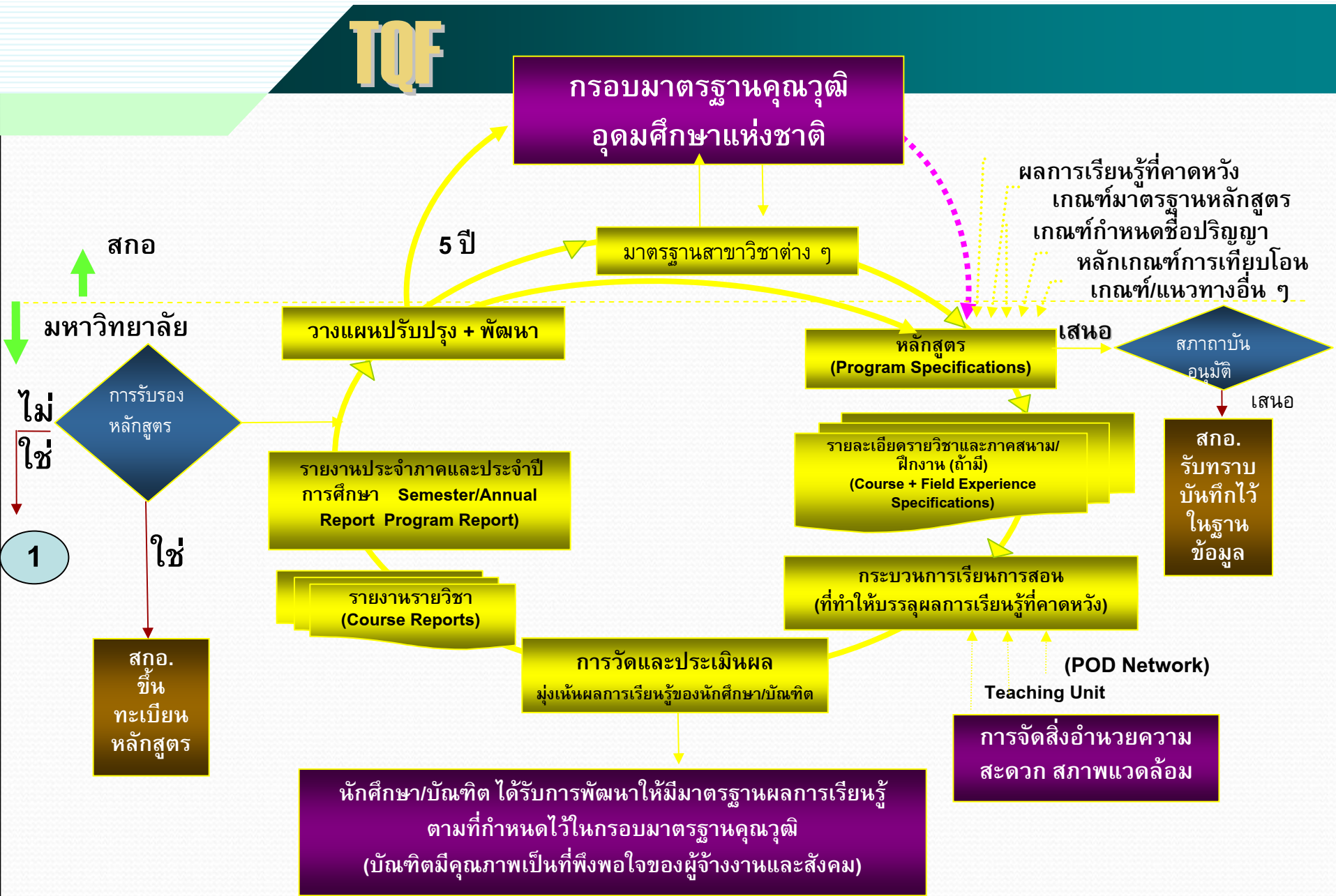
- ★ คุณธรรม จริยธรรม
- ★ ความรู้
- ★ ทักษะทางปัญญา
- ★ ทักษะความสัมพันธ์ระหว่างบุคคล
- ★ ทักษะการวิเคราะห์ สื่อสาร สารสนเทศ



พัฒนาหลักสูตรตามมาตรฐานคุณวุฒิรายสาขา

การจัดการเรียนการสอน

การประเมินผลการเรียนการสอน





# TQF

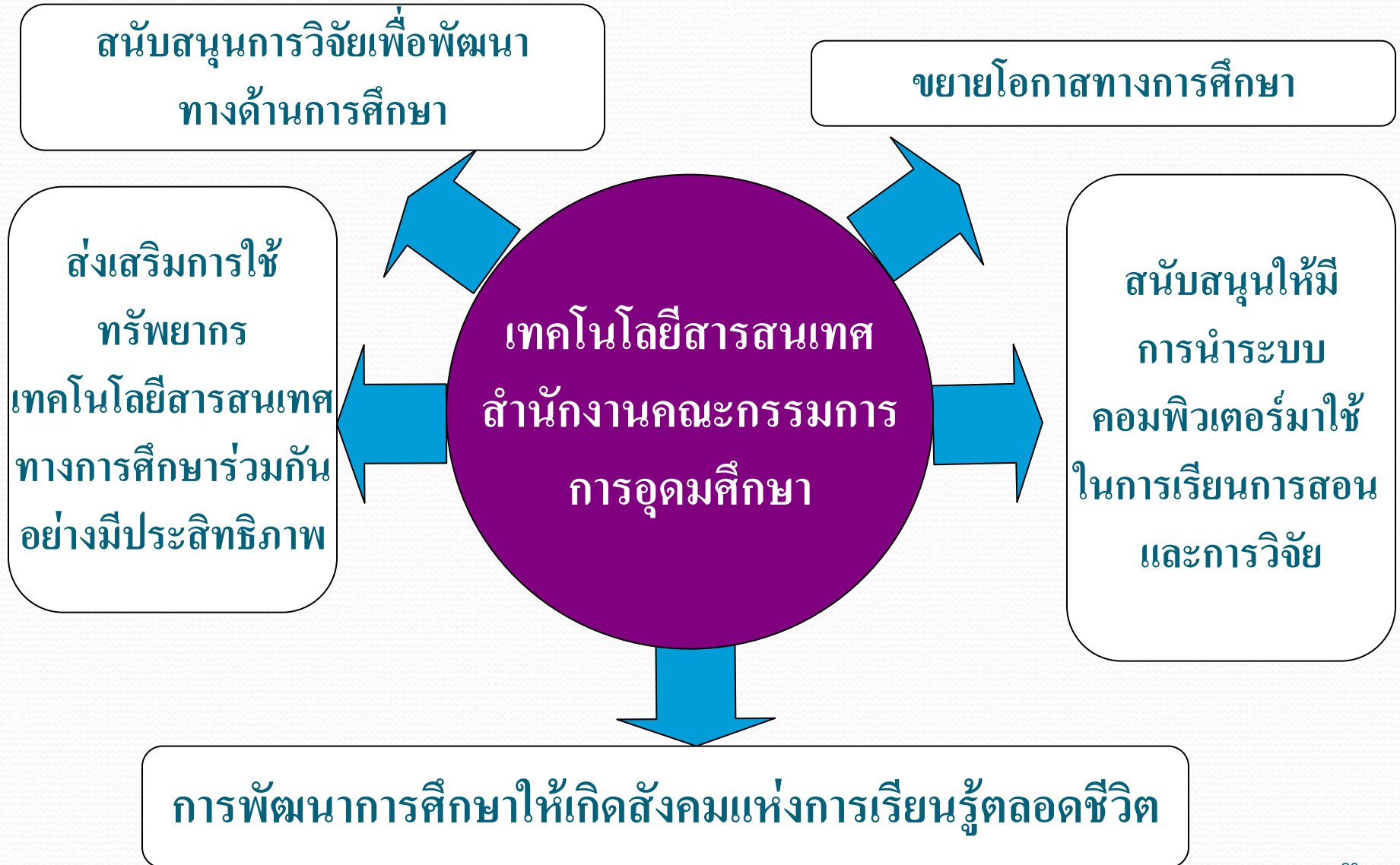
- **Learning Outcomes**
- **Teaching Methodologies**
- **Evaluation Process**

## คุณลักษณะบัณฑิตที่พึงประสงค์ร่วม

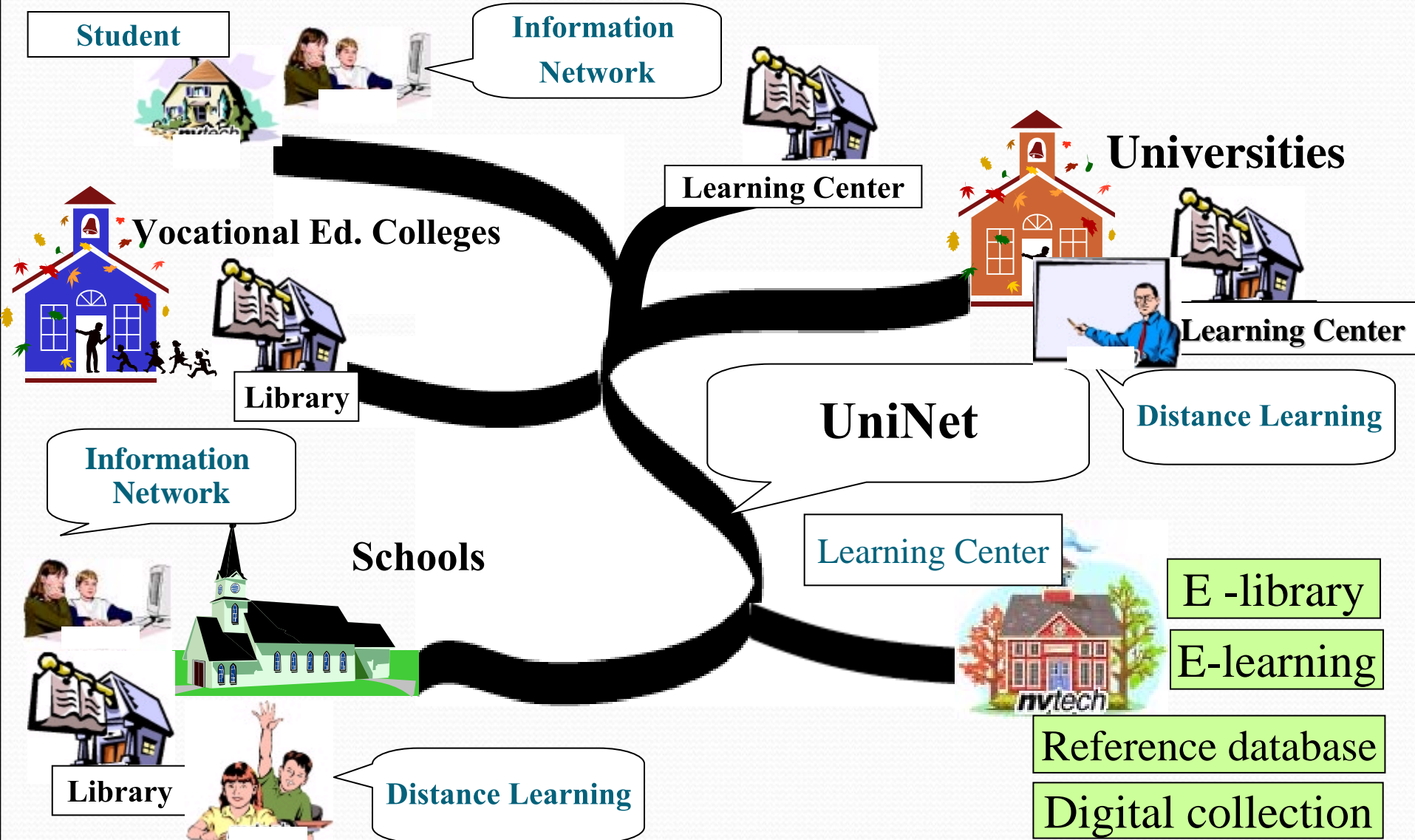
- **Life-Long Learning**
- **Thinking Skills and Deep Learning**
- **Communication Skills**
- **Global Citizenship**
- **Moral and Ethics**
- **Professional Skills**



# UniNet

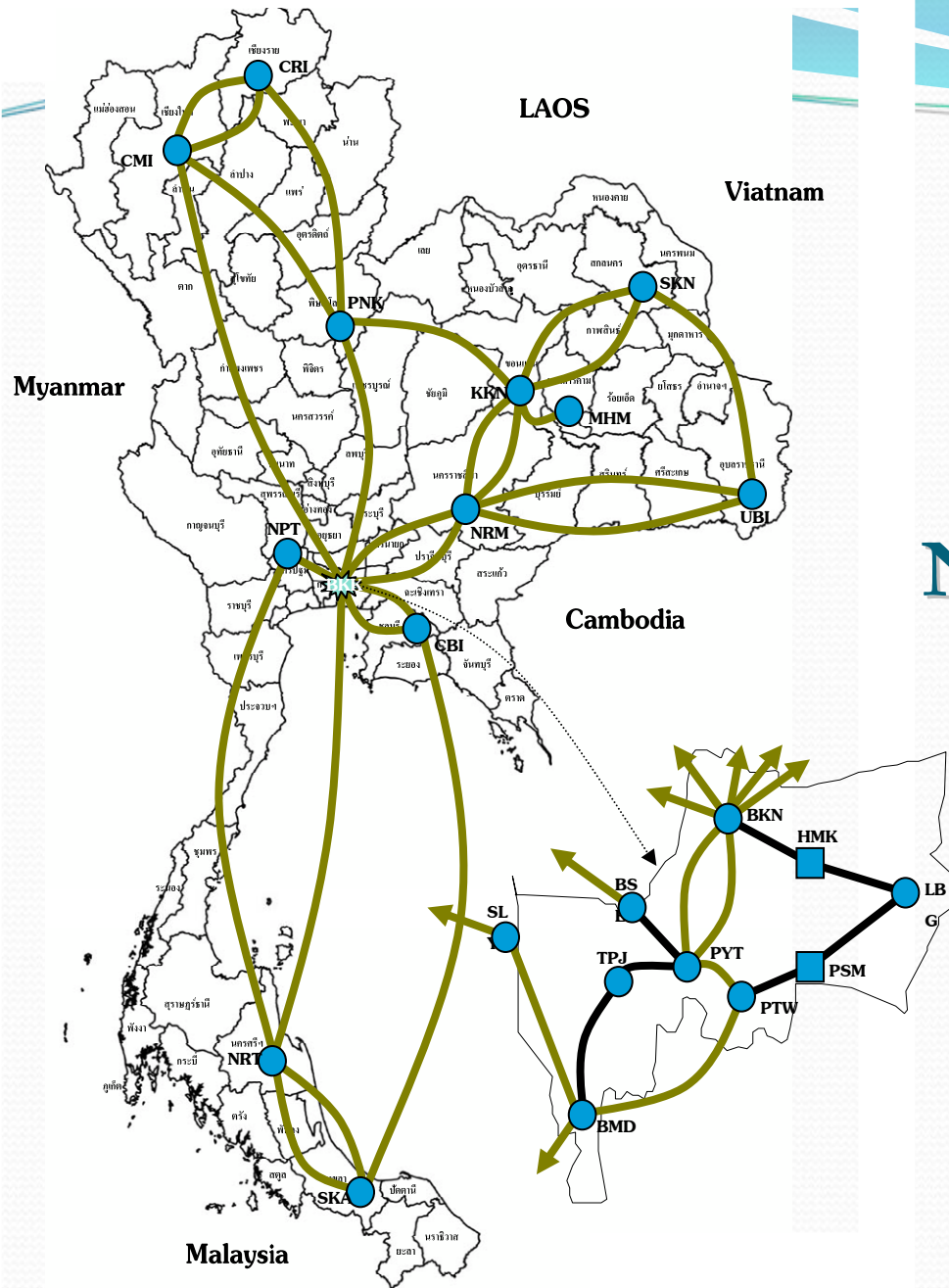


# Ed-Net Conceptual model

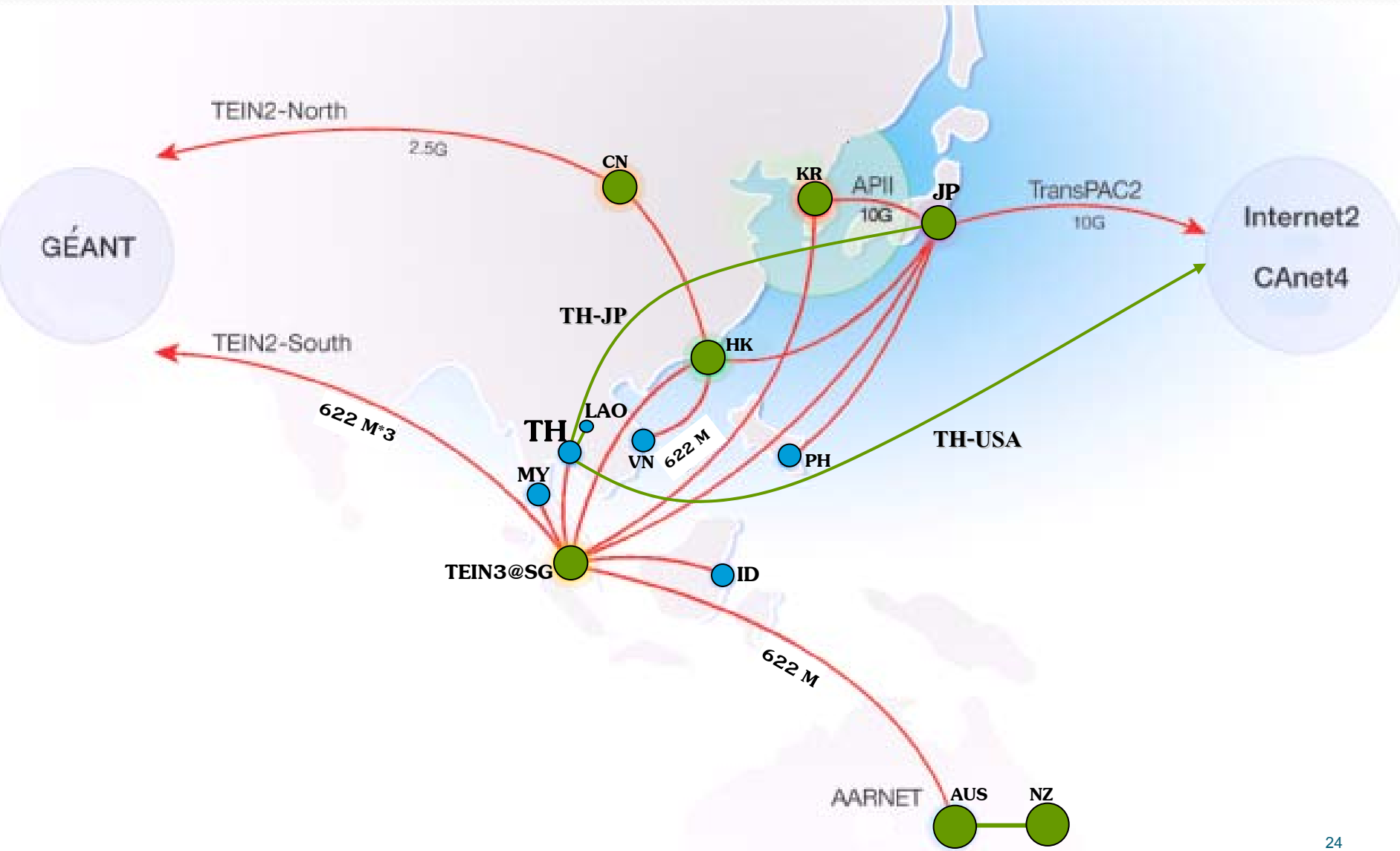




# From UniNet2 Network Topology to National Education Network



# International R&E Peering Network





## กรอบการทำงานร่วมกับ ATPAC

- ควรมองโครงการคุณภาพขนาดใหญ่ ต่อเนื่อง เช่น “มหาวิทยาลัยวิจัยแห่งชาติ”
- ควรสร้างสะพานเชื่อมต่อกับระบบอุดมศึกษาในสหรัฐอเมริกา และแคนาดาทุกระดับการศึกษา
- การพัฒนา TQF ที่ได้มาตรฐานระดับนานาชาติ

ขอบคุณ

