

บุคลิกภาพ (Personality)

ท่านเข้าใจว่า....บุคลิกภาพคืออะไร ?

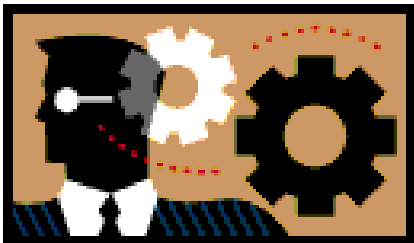
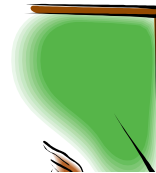
บุคลิกภาพเป็นลักษณะประจำตัว
หรือเฉพาะตัวของบุคคล
ที่ปรากฏเป็นนิสัย ซึ่งประกอบด้วย



ลักษณะทางร่างกาย เช่น รูปร่าง
หน้าตา กริยา ท่าทาง ฯลฯ



ลักษณะทางจิตใจ อารมณ์
ความรู้สึก เช่น เป็นคนใจกว้าง-ใจแคบ
ก้าวร้าว-ใจเย็น ชยัน-ขี้เกียจ

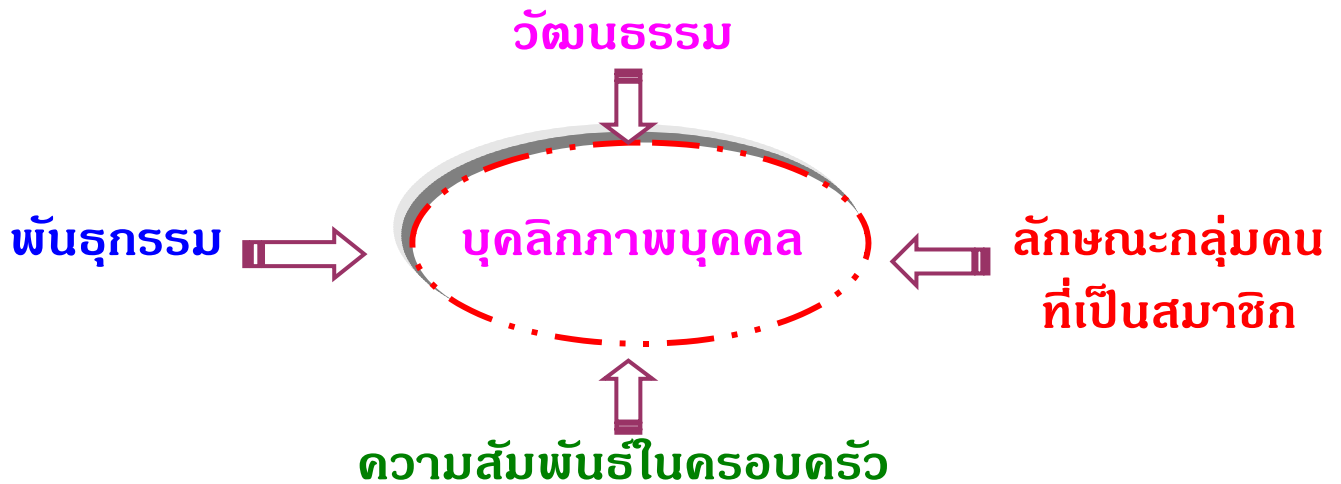


ลักษณะทางสติปัญญา เช่น
ฉลาด-โง่ ริเริ่มสร้างสรรค์
เก่ง-ไม่เก่ง

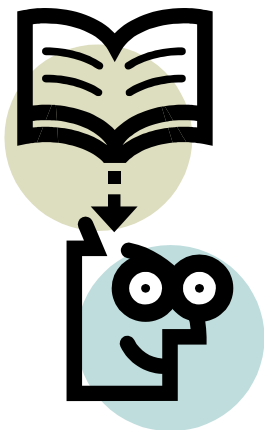
ลักษณะทางสังคม เช่น เก็บตัว-เปิดเผย
พึ่งตนเอง-พึ่งผู้อื่น ร่วมมือ-ไม่ร่วมมือ



องค์ประกอบที่สร้างบุคลิกภาพ



องค์ประกอบด้านพันธุกรรม



เป็นคุณลักษณะบุคลิกภาพที่เป็นผลของการถ่ายทอดจากบรรพบุรุษในเรื่องของ ลักษณะทางร่างกาย สติปัญญา อารมณ์ และอุปนิสัยที่รับมาจากสภาพแวดล้อมของครอบครัว

องค์ประกอบด้านความสัมพันธ์ในครอบครัว

โดยแสดงถึงการอบรมเลี้ยงดู เช่น โภชนาการในครอบครัว ความรักความอบอุ่นของครอบครัว การอบรมเลี้ยงดูจากครอบครัว



องค์ประกอบด้านกลุ่มคนที่เป็นสมาชิก

กลุ่มคน หรือสังคมที่เกี่ยวข้อง
ตั้งแต่วัยเด็กจนถึงวัยทำงาน
เช่น เพื่อนในชุมชน หรือในสถานศึกษา



องค์ประกอบด้านวัฒนธรรม



กระแสวัฒนธรรมที่เกี่ยวข้องกับ
กิจกรรมในสังคม ทั้งทางเศรษฐกิจ
การเมือง การปกครอง ที่มีอิทธิพล
ต่อการอบรมเลี้ยงดูในครอบครัว เช่น
วัฒนธรรมสังคมตะวันตก หรือ
วัฒนธรรมไทย ฯลฯ

ทฤษฎีเกี่ยวกับบุคลิกภาพ

ทฤษฎีลักษณะนิสัย (Trait Theories)

Gordon Allport : เชื่อว่าบุคลิกภาพของบุคคล
คือลักษณะนิสัยหรืออุปนิสัยที่ชี้ นำ ควบคุม ให้แสดง
พฤติกรรมที่สอดคล้องกับอุปนิสัยของบุคคลนั้น ๆ
เช่น เก็บกด-ปล่อยวาง ยอมรับความจริง-เพ้อฝัน
แจ่มใสร่าเริง-เดรียด หรือ ก่อมตน-โอ้อวด

ทฤษฎีแรงขับในจิตใจ (Psychodynamic Theories)

Sigmund Freud : เชื่อว่า บุคลิกภาพของคน มีพื้นฐานมาจากแรงขับภายในจิตใจของตน แล้วส่งผลให้แสดงพฤติกรรมออกมาตามแรงขับนั้น ๆ เช่น เชื้อ และ ยึดถือในสิ่งที่ดีงาม หรือ เชื่อในการแสวงหาผลประโยชน์ทุกวิถีทางเพื่อให้ได้มา



ทฤษฎีมานุษยนิยม (Humanistic Theories)

Carl Rogers : เชื่อว่าบุคลิกภาพของคนจะเป็นเช่นไร ขึ้นอยู่กับการที่บุคคลมองตนเอง และ มองสิ่งแวดล้อม โดยกำหนดเป้าหมายของตนไว้ แล้วจึงแสดงพฤติกรรมตามแรงผลักดันนั้น ๆ เพื่อให้บรรลุเป้าหมาย เช่น มองว่าตนเองไม่มีคุณค่า ซึ่งขาดความเชื่อมั่นในตนเอง และ แสดงออกถึงความก้าวร้าว เพื่อเรียกร้องความสนใจ หรือ เพื่อประชดสังคม...

การใช้ประโยชน์เรื่องบุคลิกภาพ

ใช้ประโยชน์ในการมอบหมายงาน

ที่เหมาะสมกับบุคลิกภาพ เช่น

บุคลิกภาพที่มุ่งความจริง มุ่งติดต้น

มุ่งสังคม มุ่งอนุรักษ์ มุ่งจัดการ มุ่งศิลปะ...



ใช้ประโยชน์ในการทำความเข้าใจ

พฤติกรรมของบุคคล ว่ามีบุคลิกภาพ

หรือ อุปนิสัยที่พึงปรารถนาหรือไม่

เพื่อจะได้ควบคุม หรือจัดสิ่งแวดล้อม

ให้เหมาะสมกับบุคคลนั้น...

ใช้ประโยชน์ในการวัด และ

ประเมินคุณภาพ โดยนำผลที่ได้

มาประมวล คาดคะเนว่าเขามีบุคลิกภาพ

แบบใด ? และ สามารถนำมาใช้เป็น

ข้อมูลส่งเสริมผู้มีบุคลิกภาพที่ดี หรือ

ชี้แนะเพื่อแก้ไขปรับปรุงพัฒนาบุคคล

ที่มีบุคลิกภาพบกพร่อง...





ให้ยกตัวอย่างบุคลิกภาพที่เป็นอุปสรรคต่อประสิทธิภาพการทำงานมา 10 แบบ และให้เสนอแนะแนวทางการปรับปรุง และ พัฒนา ให้มีบุคลิกภาพเป็นที่พึงปรารถนา.....